



DK5020-6020

51 - 58,5 KS

MADE IN
SOUTH KOREA



5 GODINA
GARANCIJE
ILI 3000 SATI
GARANCIJA NA MOTOR
MENJAČ I DIFERENCIJAL

KIOTI



VGP

Premium kvalitet

DOO ZA SPOLJNI I UNUTRAŠNJI PROMET
Rumenački put 39, 21201 Rumenka, Srbija
Tel/fax: +381 (021)540-438, 540-426, 543-115
e-mail: office@vgp.rs, www.vgp.rs

DK20 SERIJA

SAVRŠENO KONSTRUISAN ZA PRAVU CENU

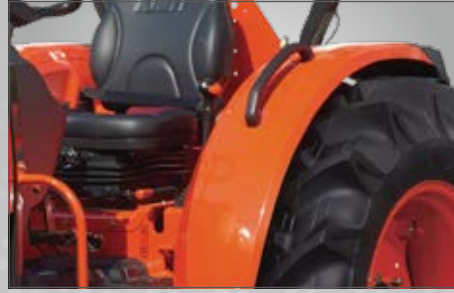
DK 20 serija traktora osmišljena je da odgovara svakom poslu koji zahteva snažan i izdržljiv kompaktan traktor. Dostupan je u modelima od 45 do 58 konjskih snaga. Ova serija kompaktnih traktora visokih performansi obezbeđuje zavidnu snagu i jednostavno upravljanje.

Otvorena prostrana platforma
Štedljivi dizel motor
Dvojna HST pedala (HST model)

Snažan & robustan
Izvrstan odnos cene i kvaliteta
Nezavisna regulacija PTO-a (58 KS)



*Sve slike su ilustrativne prirode i mogu se razlikovati od stvarnog proizvoda



Kompaktan

Savršeno dizajniran za rad u voćnjacima i vinogradima bez opasnosti oštećivanja useva. Standardni Mid ROPS uređaj za uski T2 model, štiti vozača od niskih grana u voćnjaku i vinogradu. Kompaktne veličine, mnogo se lakše okreće i radi u uskim manevarskim prostorima (širina 1.41 m, minimalna visina 1.2 m / T2 sertifikat samo za uski model).

Servo upravljač

Standardni servo upravljač značajno smanjuje potrebnu silu kod čestih i oštih skretanja tokom vožnje i u samom radu.

Lako upravljanje

Dvojne HST pedale čine upravljanje i rad prikladnijim i produktivnijim.

Vezani (HST)

Kada je "vezani HST" uključen pedala HST pogona je sinhronizovana sa obrtajima motora. Na taj se način smanjuje potrošnja goriva i pojednostavljuje upravljanje traktora sa prednjim utovarivačem i sa mnogo drugih priključaka.

Ručni držač na blatobranu (ROPS model)

Lagano ulaženje i izlaženje iz traktora zahvaljujući držačima na blatobranu sa obe strane

Deluxe sedište sa podešavanjem

Ergonomično i prilagođeno sedište sa podešavanjem osigurava udobnost pri vožnji.

Visina iznad tla (klirens)

Minimalni klirens osigurava nesmetanu vožnju čak i po kamenitim ili neravnim terenima.

Upravljanje zadnjim polugama

Upravljačka ručica omogućuje jednostavno i precizno podizanje i spuštanje zadnjih poluga.

Dvojna HST pedala (HST)

Dvojne pedale za HST modele olakšava vožnju napred i nazad, kao i kontrolu brzine.



ISKUSITE KOMPAKTNU I SNAŽNU DK20 SERIJU



Pogon na sva 4 točka (4WD)
Pogon na sva 4 točka standardan je na svim modelima koji se aktivira lako dostupnom ručicom.



Osvetljena instrument tabla
Osvetljena instrument tabla osigurava vrlo dobru vidljivost pri svim radnim uslovima danju i noću



Hidrostatski reverzer (za H-shuttle model)
Hidrostatski reverzer omogućava brzu promenu smera kretanja napred nazad, bez upotrebe kvačila.



Blokada zadnjeg diferencijala
Standardna blokada diferencijala lako je dostupna te osigurava maksimalnu trakciju i pomoć u vožnji na peskovitom i blatnjavom terenu.



Joystick
(model s kabinom, 58 KS)
Ergonomično dizajnirani joystick za prednji utovarivač standardan je za DK 20 seriju sa kabinom.



"Cruise PTO" (58KS)
U "Cruise PTO" modu moguće je nezavisno regulisati brzinu obrtaja izlaznog vratila (PTO) što omogućava pouzdane performanse sa različitim priključcima čak i u teškim uslovima rada.



Snažan i robustan hidrostatički menjač (HST model)
Efikasan HST menjač garantuje produktivnost. Trostepeni menjač (Hi/Mid/Low) sa dvojnim pedalama omogućava jednostavno i brzo izvršenje svakog zadatka.



Ekološki dizel motor (58KS)
Novi "Common Rail" dizel motor (CRDI) unapređuje uštedu goriva i smanjuje nivo buke. Sa ovim ekološkim prihvatljivim Stage V motorom, DK20 serija nudi tihe, kvalitetne i moćne performanse.



Nezavisno hidraulično PTO vratilo
Zadnje nezavisno PTO vratilo stavlja se u funkciju jednostavnim okretanjem žutog prekidača. Sigurnosna blokada sprečava pokretanje motora ukoliko je PTO vratilo uključeno. Svi modeli dolaze sa mogućnošću izbora između ručnog ili automatskog isključenja PTO-a. Kada je uključen automatski PTO, PTO vratilo će se automatski isključiti prilikom podizanja zadnjih poluga te ukloniti rizik izloženim rotirajućim delovima.



**Klima uređaj
(samo modeli sa kabinom)**
Klima uređaj hlađenje/grejanje osigurava izvrsnu kontrolu temperature za ugodno radno okruženje tokom cele godine.



Zadnji hidraulični priključci
Traktori su standardno opremljeni sa 4 hidraulična priključka (ventila) što omogućuje širok izbor priključaka i dodatne vopreme.



Kutija za alat
Prostrana kutija za alat smeštena je iza sedišta uz maksimalnu dostupnost.

Moderan i elegantan dizajn
Moderan dizajn KIOTI traktora osigurava izvrsnu preglednost dok samonosivi poklopac motora omogućava brz pristup za dnevno održavanje ili popravke.



KIOTI TRAKTOR DK20 SERIJA

SPECIFIKACIJE

MODEL	DK5020N/HS	DK5020C (kabina)	DK5020H/CH
MOTOR			
Model	3HT-TM5B	3HT-TH5C	3HT-TH5C
Tip	KIOTI 3-cilindrični turbo dizel CRDI		
Snaga motora	KS(kw)	51(37.5)	
Zapremina	cm ³	1.826	
Nominalni broj obrtaja	obr/min	2,600	
Kapacitet rezeroara za gorivo	lit	45	48
POGON			
Kvačilo	Jednostruka suva spojnica		
Menjač	Mehanički/ H-Shuttle	Mehanički	HST
Brzine	16x16		3 prenosa
Blokada diferencijala	Mehanička zadnja		
Kočnice	Multi disk kočnice u ulju na sva 4 točka		
Zadnje izlazno vratilo (PTO)	Nezavisno		
Brzina obrtaja PTO-a (opcija)	obr/min 540/540E (540/750)		
Način uključivanja pogona na sve točkove (4WD)	Mehanički		
HIDRAULIKA			
Kapacitet pumpe za rad s priključcima litara/min	36.4		
Kapacitet pumpe volana	18.7	26	26
Zadnji kačenje u 3 tačke	Kategorija 1		
Max. kapacitet podizanja	kg	1,717	
Hidraulički sastav podizanja	Regulacija položaja, Draft pozicija		
Broj standardnih hidrauličnih priključaka	4		
Automatsko isključenje PTO vratila	Standardno		
Plivajući položaj sa jednim dodirnom	Standardno (ručno uključivanje)		
TOČKOVI			
Radijalni poljoprivredni	PR: 260/70 R16 - ZD: 320/85 R24 (širina traktora 1500 mm)		
Radijalni poljoprivredni (standard)	PR: 280/70 R16 - ZD: 360/85 R24 (širina traktora 1620 mm)		
Točkovi za travnate površine	29x12 R15 - 475/65 R20		
BRZINA KRETANJA			
Napred	km/h	0.34-32.8	0-29.7
Nazad	km/h	0.33-32.0	0-20.8
DIMENZIJE			
Ukupna dužina (s polugama u 3 tačke)	mm	3,288	3,310
Ukupna širina (minimalni trag točkova)	mm	1500	
Ukupna visina (sa kabinom)	mm	2,430 (2,363) / (uski): 2,233	
Međuosovinski razmak	mm	1,810	
Min. visina od tla (klirens)	mm	386	368

STANDARDNA OPREMA

- Podesivi hidraulični servo volan
- Zadnje izlazno vratilo (PTO)
- Automatsko isključivanje izlaznog vratila (PTO)
- Zadnji hidraulični priključci (4 ventila)
- Hidraulični ventil s priključcima za prednji utovarivač s joystickom
- Retrovizori (2 kom)
- Parking kočnica
- Kuka za vuču
- Sirena
- Poklopac izlaznog vratila (PTO)
- Držač za čaše
- Kutija za alat (samo za modele sa kabinom)
- 7-pin utičnica
- Gumena obloga platforme (samo za kabinu)
- CD Radio uređaj
- Priprema (ožičenje) za rotaciono svetlo
- Set rezervnih delova za 1 redovni servis
- Prednje radno svetlo (za modele s kabinom)
- Zadnje radno svetlo (za modele s kabinom)
- Klima (samo za modele sa kabinom)
- Spoljno upravljanje zadnjim polugama u tri tačke
- Uputstvo za korištenje i održavanje na srpskom jeziku
- Izrada homologacijske dokumentacije
- Draft hidraulički priključak za rasterećenje hidraulike pri velikom otporu (samo za verziju D)

DODATNA OPREMA

- Kit za pneumatske kočnice prikolice
- Prednji tegovi
- Zadnji tegovi
- Brzo kačenje u tri tačke kategorija 1-2
- Rotaciono svetlo
- Podesiva kuka
- Različite verzije točkova
- Joystick (predpriprema za prednji utovarivač) za modele s zaštitnim okvirom
- Dodatni par prednjeg hidrauličkog ventila za 3 funkciju
- Prednji blatobaran
- Draft hidraulički priključak za rasterećenje hidraulike pri velikom otporu
- Zadnji brisač (samo za kabinu)
- Zavesa za sunce (samo za ROPS)

PRIKLJUČCI

- Prednji utovarivač s euro-priključkom
- Prednja hidraulika
- Prednji kardan

*Specifikacije i dizajn se mogu promeniti bez predhodne najave

SPECIFIKACIJE

MODEL	DK6020N/HS	DK6020C (kabina)	DK6020H/CH
MOTOR			
Model	3HT-TM5B	3HT-TM5C	3HT-TM5C
Tip	KIOTI 3-cilindrični turbo dizel CRDI		
Snaga motora	KS(kw)	58,5(43)	
Zapremina	cm ³	1.826	
Nominalni broj obrtaja	obr/min	2.600	
Kapacitet rezervoara za gorivo	lit	45	48
POGON			
Kvačilo	Jednostruka suva spojnica		
Menjač	Mehanički/ H-Shuttle	Mehanički	HST
Brzine	16×16		3 prenosa
Blokada diferencijala	Mehanička stražnja		
Kočnice	Multi disk kočnice u ulju na sva 4 točka		
Zadnje izlazno vratilo (PTO)	Nezavisno		
Brzina obrtaja PTO-a (opcija)	540/540E (540/750)		
Način uključivanja pogona na sve točkove (4WD)	Mehanički		
HIDRAULIKA			
Kapacitet pumpe za rad s priključcima litara/min	36.4		
Kapacitet pumpe volana	18.7	26	26
Zadnje kačenje u 3 tačke	Kategorija 1		
Max. kapacitet podizanja	kg	1,717	
Hidraulički sasav podizanja	Regulacija položaja, Draft pozicija		
Broj standardnih hidrauličnih priključaka	4		
Automatsko isključenje PTO vratila	Standardno		
Plivajući položaj sa jednim dodirnom	Standardno (ručno uključivanje)		
GUME			
Radijalni poljoprivredni	PR: 260/70 R16 - ZD: 320/85 R24 (širina traktora 1500 mm)		
Radijalni poljoprivredni (standard)	PR: 280/70 R16 - ZD: 360/85 R24 (širina traktora 1620 mm)		
Za travnate površine	29x12 R15 - 475/65 R20		
BRZINA KRETANJA			
Napred	km/h	0.34-32.8	0-29.7
Nazad	km/h	0.33-32.0	0-20.8
DIMENZIJE			
Ukupna dužina (s polugama u 3 točke)	mm	3,288	3,310
Ukupna širina (minimalni trag točkova)	mm	1500	
Ukupna visina (sa kabinom)	mm	2,430 (2,363) / (uski): 2,233	
Međuosovinski razmak	mm	1,810	
Min. visina od tla (klirens)	mm	386	368

STANDARDNA OPREMA

- Podesivi hidraulični servo volan
- Zadnje izlazno vratilo (PTO)
- Automatsko isključivanje izlaznog vratila (PTO)
- Zadnji hidraulični priključci (4 ventila)
- Hidraulični ventil s priključcima za prednji utovarivač s joystickom
- Retrovizori (2 kom)
- Parking kočnica
- Kuka za vuču
- Sirena
- Poklopac izlaznog vratila (PTO)
- Držač za čaše
- Kutija za alat (samo za modele sa kabinom)
- 7-pin utičnica
- Gumena obloga platforme (samo za kabinu)
- CD Radio uređaj
- Priprema (ožičenje) za rotaciono svetlo
- Set rezervnih delova za 1 redovni servis
- Prednje radno svetlo (za modele s kabinom)
- Zadnje radno svetlo (za modele s kabinom)
- Klima (samo za modele sa kabinom)
- Spoljno upravljanje zadnjim polugama u tri tačke
- Uputstvo za korištenje i održavanje na srpskom jeziku
- Izrada homologacijske dokumentacije
- Draft hidraulički priključak za rasterećenje hidraulike pri velikom otporu (samo za verziju D)

DODATNA OPREMA

- Kit za pneumatske kočnice prikolice
- Prednji tegovi
- Zadnji tegovi
- Brzo kačenje u tri tačke kategorija 1-2
- Rotaciono svetlo
- Podesiva kuka
- Različite verzije točkova
- Joystick (predpriprema za prednji utovarivač) za modele s zaštitnim okvirom
- Dodatni par prednjeg hidrauličkog ventila za 3 funkciju
- Prednji blatobaran
- Draft hidraulički priključak za rasterećenje hidraulike pri velikom otporu
- Zadnji brisač (samo za kabinu)
- Zavesa za sunce (samo za ROPS)

PRIKLJUČCI

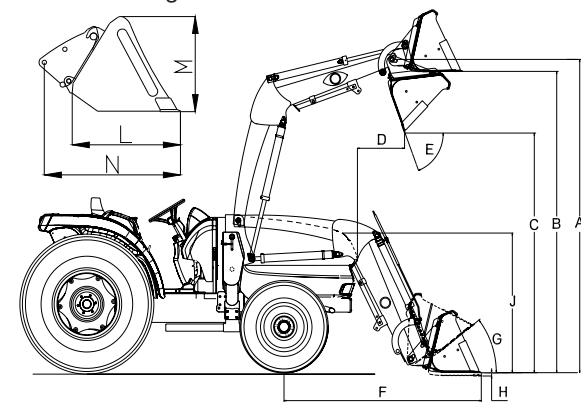
- Prednji utovarivač s euro-priključkom
- Prednja hidraulika
- Prednji kardan

*Specifikacije i dizajn se mogu promeniti bez predhodne najave



Prednji utovarivač

KIOTI prednji utovarivač posebno je dizajniran za DK20 seriju osiguravajući izvrsne performanse uz upravljanje putem joysticka i utovarnom kašikom sa brzim kačenjem. Prednji utovarivač KIOTI sa ugrađenim postoljem za odlaganje, dizajniran je da se može brzo i jednostavno prikačiti i otkaçiti sa traktora. Utovarivači KL serije koriste hidraulični sistem traktora koji omogućuje upravljanje putem samo jedne poluge joysticka koji ima i plutajući položaj, a opremljeni su i indikatorom nagiba utovarne kašike.



TEHNIČKE KARAKTERISTIKE

MODEL	KL5510	
A	Maksimalna visina podizanja do osovine zgloba	2,735 mm
B	Klirens sa poravnom kašikom	2,446 mm
C	Klirens sa spušenom kašikom	2,001 mm
D	Doseg pri maksimalnoj visini (45°)	576 mm
E	Maksimalan ugao pražnjenja	46°
F	Doseg s kašikom na tlu	1806 mm
G	Maksimalan ugao okretanja	41°
H	Dubina kopanja ispod površine	218 m
J	Ukupna visina u položaju za vožnju	1371 mm
L	Dubina utovarne kašike (unutrašnja)	470 mm
M	Visina utovarne kašike	560 mm
N	Dužina utovarne kašike (do osovine zgloba)	660 mm
	Kapacitet dizanja do pune visine na osovinici zgloba	1,207 kgf
	Sila kidanja na osovinici zgloba	1,769 kgf
	Postavke sigurnosnog ventila	195 kg/cm ²
	Nominalni protok hidraulike traktora	16 L/min
	Težina kašike	125 Kg / 138 kg
	Približna težina (sa utovarnom kašikom)	526 kg
	Kapacitet utovarne kašike	167cm: 3,8m ³ 183cm: 4,4m ³
	Sila okretanja kašike pri tlu	1,428 kg
	Joystick	uključen za traktor s zaštitnim okvirom
	Trajanje ciklusa	2,600 okr/min
	Trajanje podizanja kрана	3.9 sec
	Trajanje spuštanja kрана	2.3 sec



DOO ZA SPOLJNI I UNUTRAŠNJI PROMET
Rumenački put 39, 21201 Rumenska, Srbija
Tel/fax: +381 (021)540-438, 540-426, 543-115
e-mail: office@vgp.rs, www.vgp.rs

